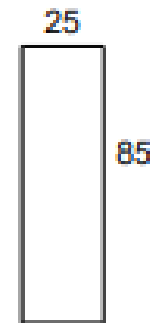
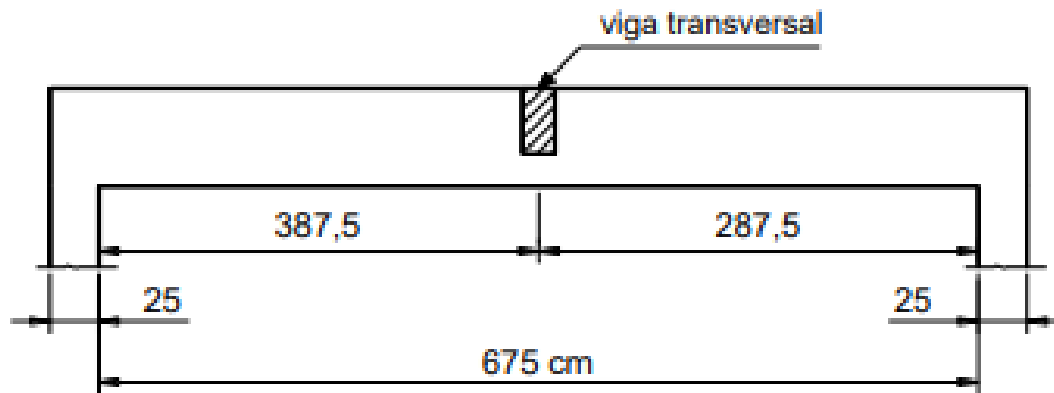


Exercícios

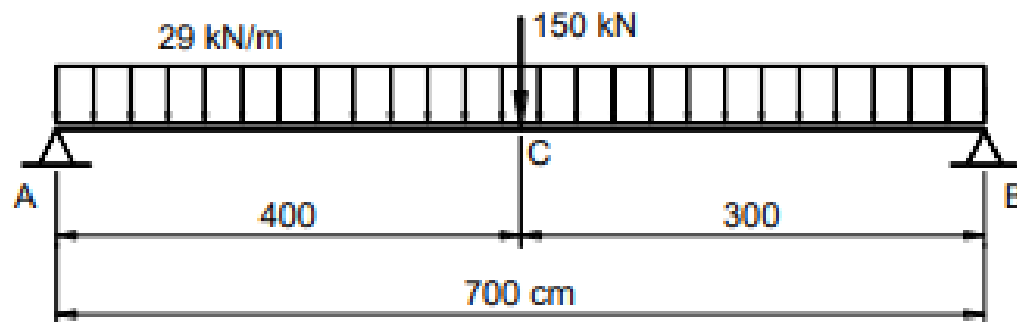
Exemplo 1

Calcular e detalhar a armadura transversal composta por estribos verticais para as forças cortantes máximas da viga esquematizada na Figura. São conhecidos: C25, CA-50, $c = 2,5$ cm, $d = 80$ cm. A altura da viga transversal é de 60 cm, responsável pela força de 150 kN.



Apoio A $\Rightarrow V_{sd,A} = \gamma_f \cdot V_{k,A} = 1,4 \cdot 165,8 = 232,1$ kN

Apoio B $\Rightarrow V_{sd,B} = \gamma_f \cdot V_{k,B} = 1,4 \cdot 187,2 = 262,1$ kN



Exemplo 2

Uma viga contínua de seção 20x55 cm está sujeita a um carregamento característico $F_k=50$ kN/m, conforme Figura 1.

A Figura 2 apresenta o Diagrama de esforço cortante característico da Viga contínua, cujos esforços cortantes característicos são iguais a $V_{ak}=112,5$ kN e $V_{bk}=187,5$ kN

Admita que a viga se encontra num ambiente de classe de agressividade II e, para a determinação da altura útil, adote diâmetro de estribo de 5 mm e diâmetro da armadura longitudinal de 12,5 mm. Dimensione os estribo para resistir ao maior esforço cortante na viga.

